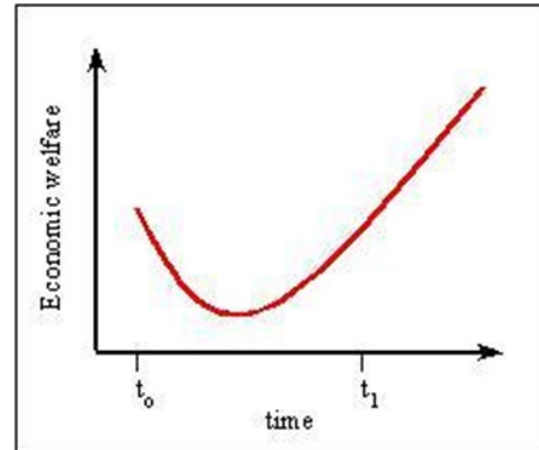


Übung 5: Implementierung, Blockade und Korrektur von Reformen bei Vorliegen einer J-Kurve

Die erwarteten, volkswirtschaftlichen Auswirkungen einer Reform X folgen einer J-Kurve. Für die Reform sind mindestens 3 Szenarien denkbar: „Implementierung der Reform“, „Blockade der Reform“, „Korrektur der Reform“.

Bitte beantworten Sie folgende Fragen gegebenenfalls unter Zuhilfenahme eines einfachen Reform-Modells (beispielsweise aus Sitzung 1: Status Quo Kosten, Nutzen des Gewinners, Kosten des Verlierers, Diskontfaktor, Schließendes Reformfenster oder Sitzung 3: Ökonomische & Politische Reformverlierer).



1. Welche Faktoren in t_0 sind entscheidend, damit die Reform implementiert wird? Welche Faktoren können dazu führen, dass die Reform in t_0 blockiert wird, auch wenn sie langfristig Wohlfahrtsgewinne versprechen würde? Unterscheiden Sie zwischen ökonomischen und politischen Faktoren.
2. Eine „Korrektur der Reform“ kann beispielsweise eine Anpassung der Reformagenda sein. Welche „Korrekturen“ einer Reform fallen Ihnen ein? (Tipp: Denken Sie sowohl an die Ausgestaltung der Reform an sich [Kosten, Nutzen, Auszahlungen], als auch an die Form der Implementierung [Implementierungsstrategien]).
3. Diskutieren Sie die „wichtigsten“ Parameter, die für einen politischen Entscheidungsträger relevant sind, um über die Implementierung einer Reform mit einem erwarteten J-Kurven Verlauf zu entscheiden. Listen Sie hierbei die jeweiligen Parameter auf und begründen Sie, inwiefern diese eine Rolle für die Implementierungsentscheidung des politischen Entscheidungsträgers spielen.